

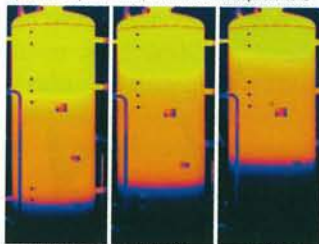
# Wärmespeicher mit Zukunft

*Harreither sorgt auch für wirtschaftliche Wärmespeicher.*

**S**eit gut drei Jahren bietet Harreither das Speicherprogramm Combi Star® erfolgreich am Markt an. Durch die ideale Temperaturschichtung mittels der Schichtladelanze kann eine große Menge Warmwasser deutlich effizienter als bei Standard-Pufferlösungen gespeichert werden. Das erwärmte Warmwasser des Energieerzeugers kommt genau

dort an, wo exakt die gleichen äquivalenten Temperaturverhältnisse vorherrschen. So ist sichergestellt, dass keinerlei unerwünschte Durchmischungen stattfinden. Durch ein einzigartiges System zur geschichteten Entladung des Speichers wird eine sehr hygienische und wirksame Brauchwasserwärmung erreicht, wie die untenstehende Thermovisionsbilder beweisen.

Speichertemp. ca. 62°C, Warmwassertemp. ca. 40°C

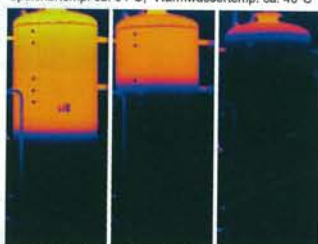


nach 0 Liter

nach 288 l

nach 400 l

Speichertemp. ca. 54°C, Warmwassertemp. ca. 40°C



nach 560 l

nach 850 l

nach 1100 l

**Thermovisionsbilder zeigen die geschichtete Ladung des Combi Star®**